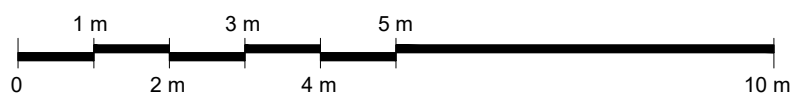
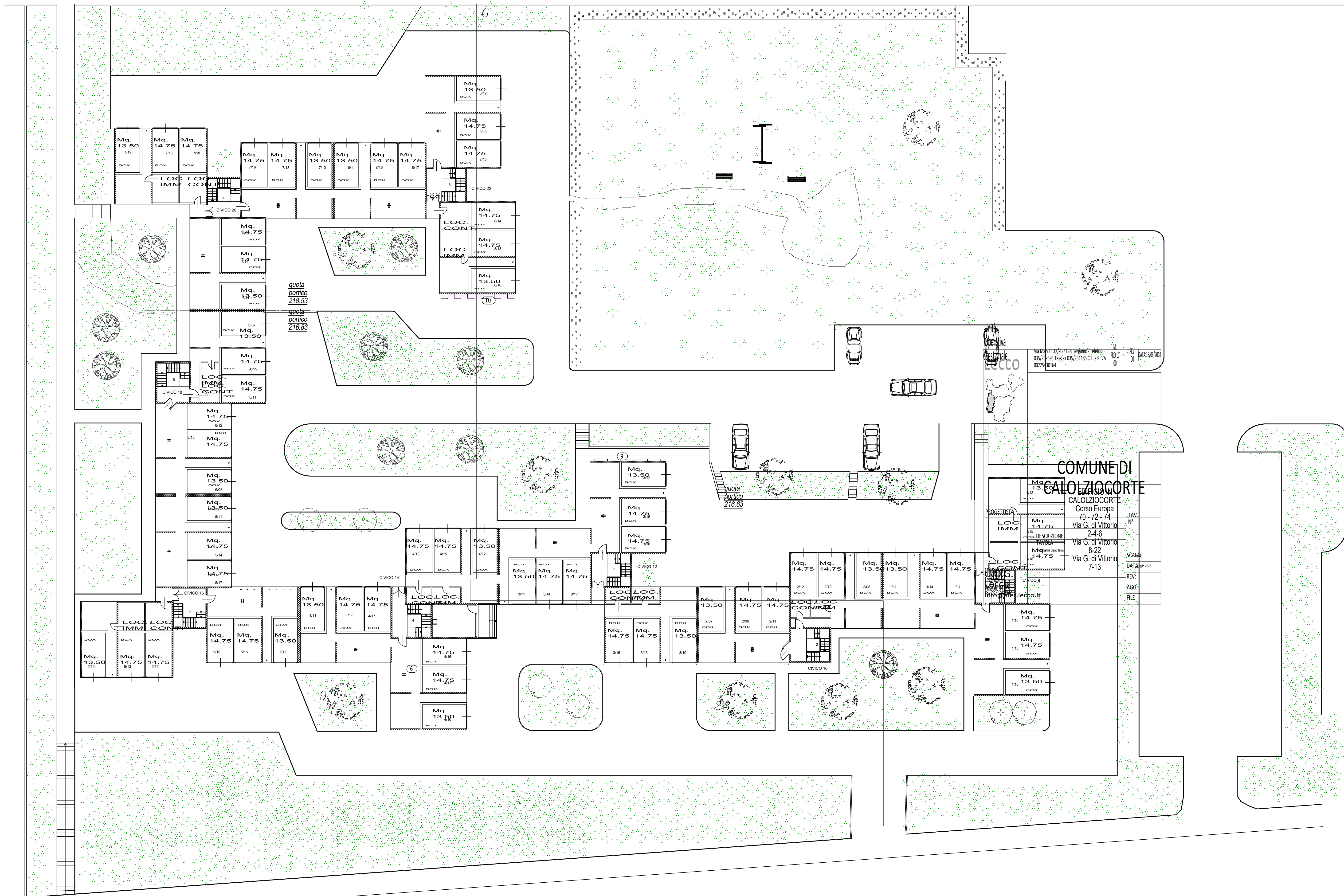


C O R S O

E U R O P A



1 PLANIMETRIA GENERALE  
1:200

Unità Operativa Gestionale

REV. 00 DATA: 24/07/2025

Via Mazzini, 32/a 24138 Bergamo - Telefono: 035/259595 Telefax: 035/251185 C.F. n° P.M. 00225430164

AVVISO PUBBLICO EX ART. 193, COMMA 16, DEL D. LGS. 36/2023 E S.M.I.  
ATTO A SOLLECITARE I PRIVATI INTERESSATI A FARSI PROMOTORI DI  
INIZIATIVE VOLTE A REALIZZARE IN CONCESSIONE, MEDIANTE FINANZA DI  
PROGETTO E TRAMITE IL CONTRATTO DI RENDIMENTO O DI PRESTAZIONE  
ENERGETICA EPC EX ART. 200 DEL CODICE, INTERVENTI INCLUSI NEGLI  
STRUMENTI DI PROGRAMMAZIONE DEL PPP, DI CUI ALL'ART. 175, COMMA  
1, VOLTI ALLA REALIZZAZIONE DI LAVORI CHE POSSANO USFRUIRE SIA  
DEGLI INCENTIVI PREVISTI DALLA MISURA DEL PNRR M7 INVESTIMENTO 17  
REPOWER - REGOLAMENTO (UE) 2023/435 DEL 27 FEBBRAIO 2023 CHE  
DEGLI ULTERIORI INCENTIVI PREVISTI DAL CONTO TERMICO

COMUNE DI CALOLZIOCORTE

INTERVENTO DI RIQUALIFICAZIONE ENERGETICA  
DEGLI EDIFICI DI EDILIZIA RESIDENZIALE PUBBLICA  
DI PROPRIETA' ESCLUSIVA ALER

LOTTO: LC-3  
CLUSTER 1: edifici in via G. di Vittorio 8-10-12-14-16-18-20-22  
CLUSTER 2: edifici in via livello 1g  
CLUSTER 3: edifici in via Cavour 13

PROGETTO DI FATTIBILITA' TECNICO ECONOMICA  
(art. 6 bis - All.I.7 al D. L. gs 36/2023)

ELABORATI GRAFICI  
Planimetria generale - viste d'insieme

IL PROPONENTE :  
  
Via Giovanni da Erpoli n. 3, 00154 Roma  
I 042 5005000  
PEC: g.antonio@galerio.it

IL PROGETTISTA  
  
Via G. Matteotti 48, 80121 Napoli  
I 081 240 16 48  
PEC: ps40@ps40.it

GRUPPO DI LAVORO  
Coordinamento  
Tecnologie  
Progettazione energetica  
Impianti meccanici  
Impianti elettrici, speciali e itv  
Sostenibilità  
UNITA' OPERATIVA LECCO  
R.U.P. ARCH. LINDO ANTONIO SALIGARI

Ing. Claudio Rossi  
con Ing. Quirico Manco  
Ing. Claudio Rossi  
Ing. Claudia Colosimo  
Ing. Nicola Vito  
Ing. Dario De Santis  
Ing. Antonello Calderoni  
Ing. Valentina Russo

DATA: Luglio 2025  
REV: 0.0  
AGG: //  
FILE LC3.1-E.P.1

TAV. N°  
LC3.1-  
E.P.1

SCALA: 1:200